

Полимерное сырье для упаковки

молока, воды, сока и напитков, растит. масла

Иван Турчан

Отраслевые продажи. Упаковка

+79631935536

turchaniv@sibur.ru

Татьяна Бондарь

Отраслевой маркетинг. Упаковка

+79252694963

bondartd@sibur.ru

СИБУР

Партнеры для роста

1 и 3-слойная ПЭВП бутылка



Структура упаковки		Цвет	Состав	Доля слоя в общ.структуре, %	Марка СИБУР
1-слойная бутылка	Общий слой	Натуральный / Белый	ПНД + СКП*	100	HD03580SB
	Наружный слой	Белый	ПНД + белый СКП*	50	
3-слойная бутылка	Центральный слой	Черный	ПНД + черн. СКП*	15	ПЭ2НТ 76-17
	Внутренний слой	Белый	ПНД + белый СКП*	35	

Барьерные свойства упаковки

УФ-излучение и видимый свет

- Добавление белого красителя (TiO₂) – для 1-слойной бытылки
- Добавление черного красителя (тех. углерод) в центральный слой – для 3-слойной бутылки (перекрывается белым наружным слоем для эстетики восприятия потребителем)
- Световой барьер для крышек - герметизирующая пленка

Кислород

- Неароматизированное свежее молоко, ESL и ультрапастеризованное молоко обычно не требуют дополнительного барьера.

*СКП – суперконцентрат пигмента

Молочная пленка для 3-слойных ПЭНП - пакетов

Параметры использования ПЭНП-пакетов для пастеризованного молока

В зависимости от условий розлива и степени пастеризации молока – срок хранения составляет от 3 до 7 дней

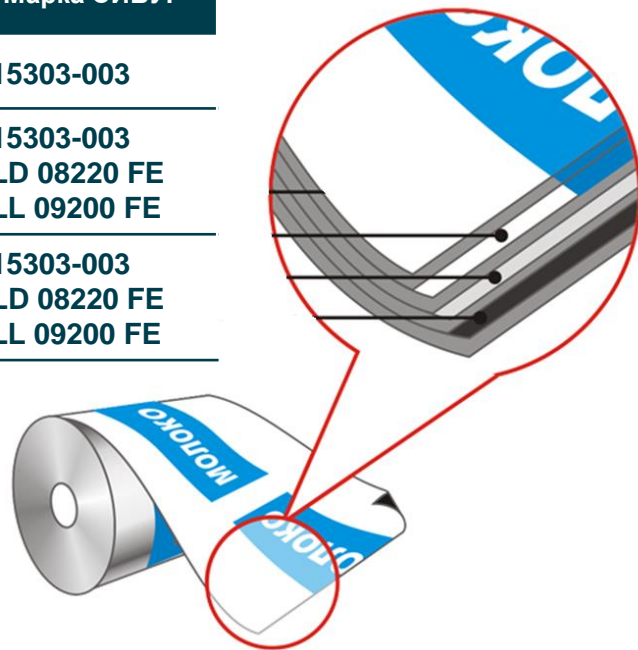
Структура упаковки	Цвет	Состав	Доля слоя в общ.структуре	Марка СИБУР
3-слойная пленка	Поверхностный слой	Белый ПЭНП + СКП*	50%	15303-003
	Центральный слой	Черный ПЭНП + ЛПЭНП + СКП*	15%	15303-003 LD 08220 FE LL 09200 FE
	Сварной слой	Белый ПЭНП + ЛПЭНП + СКП*	35%	15303-003 LD 08220 FE LL 09200 FE

Формирование пакета

Формирование пакета происходит непосредственно на линии розлива из рулона пленки, заправленной в упаковочную машину

Основные требования к молочной пленке

- Высокая ударная прочность – выше 180 г
- Высокая прочность на прокол
- Высокая прочность на раздир по Элмендорфу
- Хорошая герметичность сварного шва



ПЭВП крышки

Произведено из полиэтилена марки HD55010 IM



TDS_HD15550 CC



Новая марка ПЭВП для газированных напитков

Марка	ПТР, г/10 мин	Плотность, г/см ³	Аналоги
HD08530 CC	0,8	0,953	Borealis MB5568 INEOS Superstress CAP508S2
HD15550 CC	1,5	0,955	Borealis MB6562 InnoPlus HD3001C

Сырье

Марка	Тип полимера	ПТР, г/10 мин (2,16 кг)	Плотность, г/см ³	Специальные добавки	Основные характеристики	Рекомендуемые изделия
П32НТ21-13	ПЭВП	5,0	0,953	Базовая рецептура стабилизации	Повышенная стойкость к растрескиванию	Пищевая и промышленная тара, поддоны, колпачки, дозаторы
П32НТ22-12	ПЭВП	7,5	0,963	Базовая рецептура стабилизации с процессинговой добавкой	Базовая марка	Пищевая и промышленная тара, поддоны, колпачки, дозаторы
П32НТ22-12UV1	ПЭВП	7,5	0,963	УФ-стабилизатор, процессинговая добавка	Марка со специальным составом рецептуры (УФ)	Пищевая и промышленная тара, поддоны, колпачки, дозаторы
П32НТ25-18	ПЭВП	13	0,963	Базовая рецептура стабилизации	Базовая марка	Пищевая и промышленная тара, поддоны, колпачки, дозаторы
HD40552 IM	ПЭВП	4,0	0,953	УФ-стабилизатор	Марка со специальным составом рецептуры (УФ)	Пищевая и промышленная тара, поддоны, контейнеры, ящики, колпачки
HD45552 IM	ПЭВП	4,5	0,953	УФ-стабилизатор	Марка со специальным составом рецептуры (УФ)	Пищевая и промышленная тара, поддоны, контейнеры, ящики, колпачки
HD85610 IM NEW	ПЭВП	7,5	0,960	Базовая рецептура стабилизации	Базовая марка	Колпачки для негазированных напитков, картриджи
HD85612 IM	ПЭВП	7,5	0,960	УФ-стабилизатор	Марка со специальным составом рецептуры (УФ)	Пищевая и промышленная тара, поддоны, колпачки, дозаторы

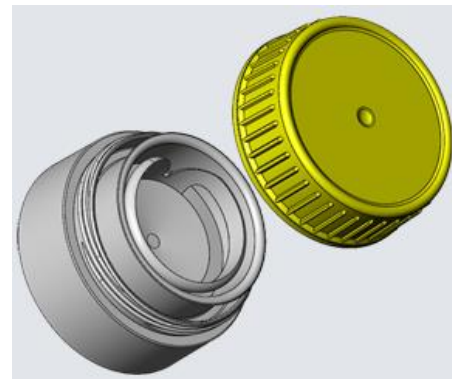
Двухкомпонентные крышки для растительного масла

Нижний элемент



LA2175_ТДС

Марка	ПТР, г/10 мин	Плотность, г/см ³	Специальные добавки	Аналоги
LA2175	6.5±8.5	0.918-0.923	Лицензионная рецептура	Borealis LDPE MA82000



Верхний элемент



HD40552 IM_ТДС



HD45552 IM_ТДС



HD85610 IM_ТДС



HD85612 IM_ТДС

Марка	ПТР, г/10 мин	Плотность, г/см ³	Специальные добавки	Аналоги
HD40552 IM	4	0,953	УФ-стабилизатор, усиленная рецептура стабилизации	Sabic M40053S, J2200, Liten ML57,
HD45552 IM	4,5	0,953	УФ-стабилизатор, лицензионная рецептура	Egyptene HD5740UA
HD85610 IM	7,5	0,960	без УФ-стабилизатора, высокая термостабильность, лучше подходит для колпачков (особенно для горячеканального литья)	Rigidex HD6070EA, SCG HDPE
HD85612 IM	7,5	0,960	УФ-стабилизатор, термостабильность ниже предыдущей марки, но достаточна при компрессионном формовании, у некоторых клиентов и при литье	H355JA, 277-73, Liten MB68, Rigidex HD6070UA, J2210, ПЭ2НТ22-12

1-слойная ПЭТ бутылка

Упаковка под горячий розлив



Структура упаковки		Цвет	Состав	Марка СИБУР
1-слойная бутылка	Общий слой	Натуральный / Белый	ПЭТФ / ПЭТФ + СКП*	ПЭТФ
				VIVILEN rPET
				ПЭТФ HF

Барьерные свойства упаковки

УФ-излучение и видимый свет

- Добавление белого красителя (TiO₂)
- Термоусадочная этикетка (shrink sleeve)
- Световой барьер для крышек - герметизирующая пленка

Термостойкость упаковки

Температура розлива ~75 градС

- ПЭТФ HF – сочетание более высокой вязкости (0,84), тем-ры стеклования 82 градС, тем-ры плавления (254 градС)
- ПЭТФ стандартный – вязкость (0,8), температура стеклования 80 градС, температура плавления 245 градС

VIVILEN rPET

Высокомолекулярный полимер, произведенный на основе первичного ПЭТФ и содержащий в своем составе до 25% вторичного полиэтилентерефталата (ПЭТ-упаковки, бывшей в употреблении)



СИБУР

*СКП – суперконцентрат пигмента

1-слойная ПП бутылка

Упаковка под горячий розлив



Структура упаковки		Цвет	Состав	Марка СИБУР
1-слойная бутылка	Общий слой	Натуральный	ПП	PP 4215M PP 4216M

Термостойкость упаковки

Температура розлива до 90 градС

- PP 4215M / 4216M – температура размягчения 115 градС

Варианты исполнения упаковки

- Преформы
- Бутылки



Круговая БОПП этикетка



Самоклеящаяся БОПП этикетка

Сырье

Марка	Описание	Тип	Толщина, μ	ρ , г/см ³	Прозрачность, %	Доступность	Применение
LGBA	Прозрачная	WAL	30, 35	0,91	-	Регулярная	Этикетирование ПЭТ бутылок. Для прямой или обратной печати. Для холодного и расплавленного клея
LOBA	Бело-перламутровая	WAL	35, 38	0,68	20 + 30*	Регулярная	Этикетка для ПЭТ бутылок. Для прямой печати. Для расплавленного клея этикетирования. Сольвентная печать. УФ-печать (необходим праймер)
LOBB	Бело-перламутровая легкая	WAL	35, 38	0,62	25	Тест	Этикетка для ПЭТ бутылок. Для прямой печати. Для расплавленного клея этикетирования. Сольвентная печать. УФ-печать (необходим праймер)
LOHM.M	Металлизирующая перламутровая	WAL	38	0,71	-	Регулярная	Круговая этикетка на ПЭТ бутылки. Придает этикетке металлический блеск. Для расплавленного и холодного этикеточного клея
LGBM.M	Металлизирующая	SAL	60	0,91	-	Регулярная	Основа для производства самоклейки. Для расплавленного, водного и УФ-клея. Праймирование / нанесение покрытий
LWBL	Белая	SAL	60	0,96	25	Регулярная	Основа для производства самоклейки. Для расплавленного, водного и УФ-клея. Праймирование / нанесение покрытий

NEW

Производители линий розлива в РФ

	Производство	Комплектность оборудования									Полу автомат, шт/час	Производительность линий, тыс шт/час	Формат розлива, л	Изготовление, мес	Контакты	Сайт
		Выдв	Розлив			Этикетка			Упаковка							
			Чистый	Асептика	Горячий	Самоклейка	Круговая	Sleeve	Групповая	Паллетайзер						
Таурас-Феникс	Санкт-Петербург	-	+	-	-	+	+	+	+	-	-	1 - 9	< 1,5	6 - 7	Алексей Семагин, Менеджер по продажам +79255421839	https://taurasfenix.com
Аврора	Саратов	-	+	+	+	+	+	+	+	+	800	1 – 20	любой	2 - 3	Петр Безьянов, Менеджер по проектам, +79093327776	https://aurora-pack.ru
Дэнкар	Орел	-	+	-	-	+	+	-	+	-	-	2,5 - 3	1 - 19	3,5 - 4	Александр, менеджер отдела продаж +79208151072	https://denkar.ru
МиССП	Кропоткин	+	+	-	+	+	+	-	+	+	-	3 - 12	любой	3 - 4	Наталья Масловская, инженер по договорам, +7613879123	https://www.missp.ru/
Пром Групп	Саратов	+	+	+	+	+	+	+	+	+	500	1 - 12	< 10	3 - 6	Михаил Шапоров, директор по развитию, +79085400521	www.pgrus.ru
Роботек	Коломна	-	+	-	+	+	+	-	-	-	-	3 – 4,5	1 - 1,5	2 - 3	Евгений Сафонов, ведущий специалист, +79264982325	www.robotekplus.ru
Профитекс	Пятигорск	-	+	-	+	+	-	-	+	-	-	2	любой	3 - 5	Сергей, начальник отдела продаж, +79624047726	https://profiteks.ru/
SERAC	Франция	+	+	+	+	+	+	+	+	+	-	6 - 12	любой	8	Дмитрий Селявцев, Менеджер по продажам +79852969142	https://www.serac-group.com/
Пром Гарант	Казань	+	+	-	+	+	+	+	+	+	-	2 - 25	любой	4 - 5	Виктория, менеджер отдела продаж, +79172201072	https://prom-garant.com
Мета Групп	Новосибирск	+	+	+	+	+	+	+	+	+	-	3 - 6	любой	3,5 - 4	Евгений, менеджер отдела продаж +78003017723	https://lp.metagrup.ru
KDM	Китай	+	+	+	+	+	+	+	+	+	-	1 - 20	любой	1,5 - 4	Дмитрий Епанчинцев, коммерческий директор, +79161881007	www.kdm-trading.ru

*Линии розлива для ПЭТ/ПНД - универсальны (при наличии опорного кольца у тары)

**Все производители линий розлива оказывают полноценную техническую поддержку

СПАСИБО ЗА ВНИМАНИЕ