



# Открыто об операционном сотрудничестве торговой сети «Пятёрочка» с поставщиками

Ноябрь, 2023

# Расписание



Начало	Конец	Длительность	Тема	Спикер
10:00	10:05	0:05	Приветствие	Бойченко Александр
10:05	10:15	0:10	Dialog X5. Функциональность и практическая применимость сервиса	Сурмилло Алексей
10:15	10:25	0:10	Единое окно взаимодействия ТС "Пятёрочка" с поставщиками	Самарина Елена
10:25	10:35	0:10	Ночная приёмка	Бутко Даниил
10:35	10:45	0:10	Сессия вопрос-ответ по пройденным темам	
10:45	10:50	0:05	Знакомство	Новоковская Надежда
10:50	11:00	0:10	Программа Имплант. Цели и успешные кейсы	Новоковская Надежда; Уваров Алексей
11:00	11:10	0:10	CPFR - совместное планирование, прогнозирование и пополнение с поставщиками	Бойченко Александр; Белов Илья; Воскресенский Василий
11:10	11:20	0:10	OSA - доступность товара на полке. Развитие взаимодействия ТС "Пятёрочка" с поставщиками	Десятников Никита; Душечкина Екатерина
11:20	11:30	0:10	Кванты. Способы повышения эффективности	Сергеев Вячеслав
11:30	11:40	0:10	Инициатива "Жесткая и Мягкая выборка" - планирование заказов	Аристархов Николай; Гритченко Екатерина
11:40	12:00	0:20	Сессия вопрос-ответ по пройденным темам	

# DialogX5 – единое окно входа в сеть



Алексей Сурмилло

Руководитель направления пополнения  
сухих категорий, торговая сеть  
«Пятёрочка», центральный офис

Ноябрь, 2023

# Целеполагание порталов



платно

## Dialog&X5/Logistics

Позволяет увидеть всю логистическую цепочку, анализировать данные отчетов в торговых сетях «Перекресток», «Пятёрочка», «Чижик» и в онлайн-гипермаркете Vprok.ru, а также дает доступ к планам продаж и пополнения

- Продажи
- Остатки
- Списания
- Планограммы
- Ассорт. матрицы
- Доступность ISA
- Прогноз рег. продаж
- Прогноз промо продаж
- Привязка РЦ-ТТ
- On-time
- През. запасы
- Уровень сервиса

+ Доступность OSA

+ Поставлено в ТТ



бесплатно

## Dialog&X5/Partner

Позволяет фиксировать логист. договорённости на уровне системы, реализовывать микросервисы для улучшения взаимодействия, а также другие полезные инструменты для совместных проектов

- Согласование лог. условий
- Согласование графиков поставок
- Кабинет логист
- Логистическая тара
- Корректировка окон поставки (TSM)

+ Сервис Support



платно-бесплатно

## Dialog&X5/Insights

Инструмент глубокой аналитики категории и покупательского поведения для понимания общих трендов развития категорий и автоматизации части бизнес-процессов для роста продаж

- Аналитика по категории и конкурентам
- Профиль покупателя, анализ корзин
- CDT – дерево принятия решений
- Анализ потенциала новинок
- Лояльность бренду/переключения
- Планирование промо
- Прогноз спроса по промо
- ABC-рейтинг по продажам



улучшение лояльности партнёров и исполнения сервисных показателей/совместных проектов за счёт предоставления поставщикам **ЕДИНОГО удобного окна входа** в сеть



платно

## Dialog&X5/Logistics

Позволяет увидеть всю логистическую цепочку, анализировать данные отчетов в ТС «Перекресток», «Пятёрочка», «Чижик» и в онлайн-гипермаркете Vprok.ru, а также дает доступ к планам продаж и пополнения

УЖЕ В ДОСТУПЕ

Основная часть функционала **уже доступна** в рамках подписок

**Transport:** SL, on-time, данные о приемке на РЦ

**Planning:** план заказов, прогноз регулярных и промопродаж

**ISA:** доступность на остатках, вспомогательная витрина, изменение ассортимента

**Merch:** программы, презентационные запасы, логические и ассортиментные матрицы

**Остатки и продажи,** а также **списания**

## Пилот – алёрты OSA

стартовал с ноября

- ✓ регулярная **трансляция алёртов** для их отработки мерчендайзерами партнёров в разрезе PLU-дата
- ✓ от партнёров **требуется факторный анализ** по итогам обхода магазинов для совместной оценки эффектов пилота
- ✓ наличие дашборда, возможность API-интеграции, различные опции визуализации данных

Абросимов Федор

Для сотрудничества и предложений:

Fedor.Abrosimov@x5.ru

Демо

Если есть запрос на демо, обращайтесь:

Dialog.info@x5.ru



@FREDABROSIMOV



бесплатно

## Dialog&X5/Partner

Позволяет **фиксировать логист. договорённости** на уровне системы, **реализовывать микросервисы** для улучшения взаимодействия, а также **другие полезные инструменты** для совместных проектов

УЖЕ В ДОСТУПЕ

**Сервис Support:** единое окно по вопросам поставщиков, а также лог. тара / TSM

согласование **логистических условий\***  
а также нестандартных условий поставок

согласование **графиков поставок\***  
регулярных и временных

реализация **платформы ЖИМ**  
обмен прогнозами выборки

\*Совместное тестирование по графикам проведено в ноябре, также планируется пилот по лог. условиям до конца года

# Портал Insights



платно-бесплатно

## Dialog&X5/Insights

Инструмент глубокой аналитики категории и покупательского поведения для понимания общих трендов развития категорий и автоматизации части бизнес-процессов для роста продаж

УЖЕ В ДОСТУПЕ

**Dashboard с данными по категории**  
(требуется NDA)

- 📈 Основные метрики по категории
- 🔍 Аналитика по сети, территории сети «Пятёрочка», федеральному округу РФ
- 🏆 ТОП-10 товаров по продажам за период

Напишите «Хочу дашборд» по адресу: [dialog.info@x5.ru](mailto:dialog.info@x5.ru)

## Кабинет промо, запуск пилота – март 2024

часть функционала бесплатна

- ✓ планирование будущих промо и согласование его с сетью
- ✓ светофор эффективности промо по PLU
- ✓ отслеживание плана и факта запуска, а также промо по товарам поставщика
- ✓ детальный анализ эффективности каждой промоакции
- ✓ анализ и сравнение параметров промоконкурентов

## ABC-рейтинг по товарам поставщика – с апреля 2024

- ✓ рейтинг товаров по показателю РТО в рублях
- ✓ изменение по отношению к предыдущему периоду
- ✓ аналитика по сети, территории сети «Пятёрочка», федеральному округу РФ

Лобынцева Инна

Для новых идей и предложений:

[Inna.Lobyntseva@x5.ru](mailto:Inna.Lobyntseva@x5.ru)



@INNA\_LOBYNTSEVA

Telegram

[DialogX5Insights](https://t.me/DialogX5Insights)

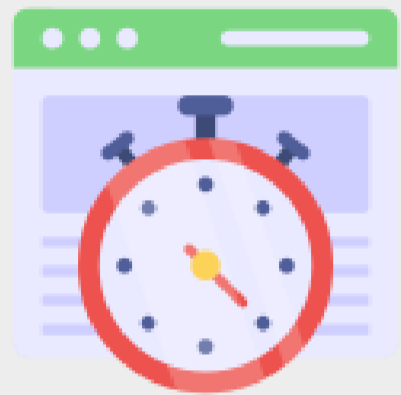


Единое окно взаимодействия  
торговой сети «Пятёрочка»  
с поставщиками





# Создаем лучший сервис для наших партнеров



## Повышение скорости предоставляемых решений за счет:

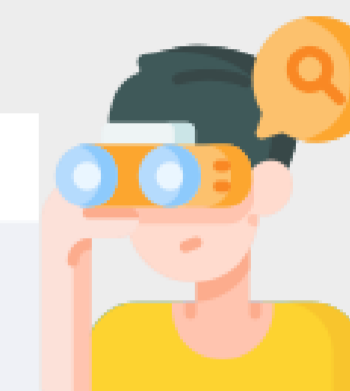
- Автоматического распределения обращения по ответственным исполнителям и соблюдения целевых сроков предоставления ответов по каждому виду запроса



## Повышение качества предоставляемых решений за счет:

- Контроля качества и скорости предоставляемых решений со стороны руководителя торговой сети «Пятёрочка»
- Регистрации удовлетворенности обработкой обращений со стороны заявителей

# Как нас найти



X5 Dialog | Partner

Главная

Профиль

Логистика

Тара

Временные графики

Консультации по поставкам 5

Шаг 1. Перейти на вкладку «Логистика»

Шаг 2. Нажать «Консультации по ЦП ТС5»

Шаг 3. Нажать «Перейти» для перехода на портал «Единое окно ЦП ТС5»

**Переход на портал поддержки**

Вы переходите в раздел логистики «Единое окно цепочек поставок ТС5» на портале поддержки [support.x5.ru](https://support.x5.ru)

Чтобы создать обращение по другой теме, нажмите Нужна помощь на портале [partner.x5.ru](https://partner.x5.ru)

Если портал поддержки недоступен, вы можете написать письмо на [portaluslug@x5.ru](mailto:portaluslug@x5.ru). Не забудьте прикрепить к письму скриншот возникшей ошибки.

Отмена **Перейти**

# Как правильно оформить сообщение



Создание новой заявки > Единое окно Цепочек Поставок > Запросы поставщиков в ТС Пятёрочка

Поиск   Поиск по вопросам

Внешние поставщики

Выбрать необходимую тему для запроса

Создание новой заявки > Единое окно Цепочек Поставок > Запросы поставщиков в ТС Пятёрочка > Внешние поставщики

Поиск   Поиск по вопросам

Совместные проекты Цепочек поставок с поставщиками

Приёмка по качеству и возвраты

Запросы по логистическим условиям

Запросы по заказам

Запросы по таймслоту (для категории товаров ФруктыОвощи)



# Ценим ваше время, предоставляем быстрые решения



Блок	Тема	Режим работы ГП и SLA
Запросы по таймслоту (для категории товаров ФруктыОвоци)	Изменение согласованного времени поставки заказа	Режим работы: ПН-ПТ 12:00-18:00
	Уточнение временного окна по ранее полученному заказу	Срок: 2 раб.часа
	Запрос на согласование заблаговременного планирования временных окон (для КА с дальним логплечом)	Режим работы: ПН-ПТ 09:00-18:00 Срок: 8 раб.часов
	Изменение/Добавление e-mail адреса поставщика для TCM	
	Запрос на установку предпочтительного временного окна для поставок на РЦ	
Технические вопросы по подключению к порталу TCM		
Запросы по заказам	Информирование о невозможности получения заказов от торговой сети по EDI	Режим работы: ПН-ПТ 09:00-18:00 Срок: 4 раб.часа
	Перенос даты поставки по подтверждённому заказу на пополнение РЦ	Срок: 6 раб.часов
Запросы по логистическим условиям	Получение информации о графике поставки на РЦ	Режим работы: ПН-ПТ 09:00-18:00 Срок: 8 раб.часов
	Запрос изменения согласованных условий поставки (сендвич паллеты и пр.)	Срок: 24 раб.часа
	Запрос изменения графика поставки на РЦ	Срок: 40 раб.часов
	Запрос изменения графика формирования заказа на РЦ	
	Запрос графика формирования заказа на РЦ	Срок: 16 раб.часов
Получение информации о графике поставки в действующие магазины		
Совместные проекты Цепочек поставок с поставщиками	Запрос информации о совместных проектах цепочек поставок с поставщиками	Режим работы: ПН-ПТ 09:00-18:00 Срок: 24 раб.часа
	Предложение принять участие в мероприятии (конференция и пр.)	
	Поддержка мероприятий поставщика по улучшению сервиса	
Приёмка по качеству и возвраты	Результаты приёмки по качеству	Заглушка

# Какие еще есть сервисы ТС5 на портале Partner



## Консультации по коммерческим закупкам (разные темы)

- Консультирование по спецификациям и прайс-листам;
- Консультирование по выставленным премиям, услугам, штрафам;
- Консультирование по заключению коммерческих договоров;
- Консультирование по параметрам коммерческих PLU и штрихкодам;
- Запрос доверенности;
- Информирование об изменении реквизитов от поставщиков;
- Информирование об изменении контактных данных поставщиков;
- Опровержение штрафов поставщиками.

## Бренды

- Заявки на новый бренд/суббренд для коммерческих PLU (не СТМ).

## Штрафы

Консультации по коммерческим закупкам

Новый запрос

Если у вас есть вопросы по portalу, вы можете их задать в разделе «Нужна помощь»


[Задать вопрос](#)

- Консультирование по спецификациям и прайс-листам
- Консультирование по выставленным премиям, услугам, штрафам
- Консультирование по заключению коммерческих договоров
- Консультирование по параметрам коммерческих PLU и штрихкодам
- Запрос доверенности
- Информирование об изменении контактных данных
- Информирование об изменении реквизитов

Раздел

Бренды

Бренды    Консультации по коммерческим закупкам

 **Заявки на новый бренд/суббренд для коммерческих PLU (не СТМ)**  
Вы можете создать заявку в карточке товара на вкладке «Описание», в блоке «Бренды»

Штрафы

Общая сумма штрафов: 9 783 658,97 Р

№ счета по штрафу	Юр. лицо	Кол-во заказов	Штраф
8002069683	Агроаспект ООО	1	4 045,42 Р
8002069694	Продторг АО	1	844,50 Р
8002069702	ООО 'ОНЛАЙН-ГИПЕРМАРКЕТ'	3	1 305,14 Р

# С заботой о наших партнерах ставим главные приоритеты на 2024



- Единая точка входа на портале Partner.ru по всем вопросам к торговой сети «Пятёрочка»
- Расширение каталога, добавление новых тематик в Едином окне Цепочек Поставок
- Развитие Единого окна по вопросам логистики для торговой сети «Перекрёсток»

# Команда портала Partner



## Регистрация на портале

1. Перейдите на портал Partner <https://partner.x5.ru/> и нажмите **Регистрация**.
2. Заполните основную информацию об организации и контактном лице.
3. Нажмите **Завершить регистрацию**.



После завершения регистрации вы получите письмо на указанный адрес.

**Важно:** Пользователь, который впервые регистрирует поставщика, получает роль **Администратор поставщика**. Далее Администратор поставщика выдает права другим пользователям, которые будут работать на портале. Если вы не знаете, кто ваш администратор, или хотите изменить его, отправьте запрос на [tara@x5.ru](mailto:tara@x5.ru).

## Нужна помощь?

- Если у вас возникли вопросы по работе портала, перейдите в раздел **Нужна помощь?**. Вы будете перенаправлены на сайт поддержки, где сможете создать обращение и следить за статусами его рассмотрения. Если портал поддержки недоступен, напишите на [portaluslug@x5.ru](mailto:portaluslug@x5.ru).
- Вы также можете самостоятельно найти ответ на свой вопрос в справке портала. Чтобы открыть справку, нажмите знак вопроса в правом верхнем углу.
- Если вы хотите получить консультацию по коммерческим закупкам, создайте заявку в разделе

**Заявки → Консультации по коммерческим закупкам.**

# Ночная приемка

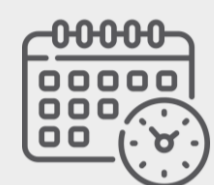


Бутко Даниил

Руководитель направления прогнозирования категории  
«Свежая продукция». Торговая сеть «Пятёрочка»



# Ночная приемка



## Что это такое?

Ночная приемка – комплекс мероприятий по изменению графиков **прямых** отгрузок на торговые точки



## Чем вызвана активность?

«Дорога ложка к обеду» -



**упущенные продажи** из-за опозданий машин, загруженности персонала торговых точек



# Ночная приемка



## География

35 торговых точек  
Москвы и МО(Химки)



## Ожидаемые эффекты

- ✓ рост РТО на ТТ
- ✓ рост доступности по продажам
- ✓ увеличение скорости приемки
- ✓ снижение нагрузки на персонал ТТ



## Даты пилота

27.11-24.12



## Поставщики

11 КА – хлеб и ХБИ  
1 КА – молочные  
продукты



## Критерии тиража

- ✓ рост РТО LFL
- ✓ положительная ОС от поставщиков и ТТ-участников



# Ночная приемка



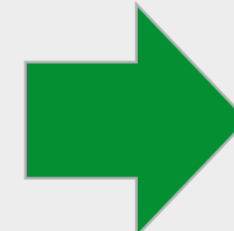
Подготовка к пилоту



Пилот



Оценка результатов



Тираж



ноябрь



декабрь



январь



февраль

# Ночная приемка



- ✓ Оптимизация логистических маршрутов
- ✓ Повышение качества выкладки товара
- ✓ Повышение доступности на полке
- ✓ Рост товарооборота



Сессия ответов  
на вопросы из чата



# Программа «Имплант»



Цели и успешные кейсы

# Программа «Имплант». Цели



**Имплант** – программа внедрения сотрудника поставщика в процессы «Пятёрочки»



## Про что программа?

выстраивание win-win цепочки взаимодействия по повышению показателей ISA и SL путем

- ✓ предоставления импланту доступа к ряду отчетности и данных торговой сети «Пятёрочка» по поставщику-участнику программы
- ✓ взаимодействия с сотрудниками торговой сети «Пятёрочка» с правами принятия решений



## В чем задачи импланта?

- ✓ составить анализ конкретных болевых точек по сервису «своего» поставщика
- ✓ предложить и согласовать с торговой сети «Пятёрочка» варианты решения проблем
- ✓ решения, предлагаемые имплантом, должны быть системными и масштабируемыми на других поставщиков



# Эффективность программы и требования к участникам



## В чем эффективность программы? Зачем она нужна?

- ✓ увеличение показателей ISA и SL
- ✓ снижение потерь на каждом этапе цепочки пополнения
- ✓ прогнозирование и пополнение промо
- ✓ оптимизация логистических условий и графиков поставки
- ✓ исключение OOS на полках магазинов



## Что нужно для входа в программу?

- ✓ наличие подключения к Dialog;
- ✓ сформированное и оцифрованное целеполагание, с охватом территорий, планом задач и периодом его исполнения;
- ✓ наличие экспертного, вовлеченного с правами принятия решений и навыками прогнозирования и управления цепочками поставок сотрудника на должность импланта



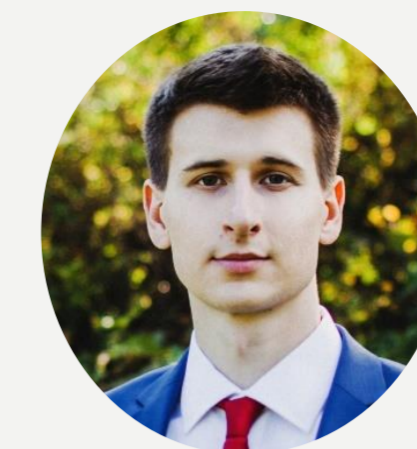
**Заявки принимаются на адрес**

**Novokovskaya, Nadezhda**  
[Nad.Novokovskaya@x5.ru](mailto:Nad.Novokovskaya@x5.ru)



# Проект “Имплант” в «Пятёрочке»

## Взгляд со стороны поставщика



**Алексей Уваров**

Менеджер по управлению эффективностью бизнеса с ключевыми клиентами



### Взаимовыгодное сотрудничество

Фокусные KPI проекта:

- Доступность
- Уровень Сервиса.

Больше продуктов на полке для потребителя,  
Выше РТО сети,  
Выше продажи производителя



### Вовлеченность команд (+ЛПР)

В проекте со стороны ТС «Пятёрочка» участвуют лица, принимающие решения.

Быстрая реализация изменений  
Быстрый эффект от предпринятых действий  
Ежемесячный статус и оценка действий



### Погружение “вовнутрь”

Лучшее понимание процессов внутри сети

Ответы на вопросы:

- А почему так, а не иначе?
- Сколько времени это займет?
- Зачем это вообще нужно?

+Доступ в DMP – “среда” формирования прогноза продаж, на основе которого, в том числе, формируются заказы.

# Успешные кейсы на примере взаимодействия Кимберли-Кларк и Пятёрочки

## Уровень сервиса:

78%

ноябрь 22 - март 23

92%+

апрель 23 – октябрь 23

Март 23 – старт работы  
Импланта с территориями ТС5

## Доступность:

+0,9% / +1,3% / +2%

в зависимости от Территории vs  
старт проекта “Имплант”



### Взаимодействие по заказам

Повышение эффективности обработки заказов и отсутствие потерь из-за:

- Промо квантов
- Мин партии
- Регулярный + промо заказ на один день доставки



### Оптимизация цепочки склад – РЦ - ТТ

Поняли, как быстро товар со склада поставщика попадает на полки ТС «Пятёрочка», внесли изменения:

Открыли доставку на новые РЦ  
Перевели поставки с 1 РЦ на 3 РРЦ для ускорения пополнения торговых точек

+ Работа с on-time: выявление хронических причин опозданий, совместный поиск решений



### Работа с прогнозом продаж

В DMP (система прогнозирования ТС «Пятёрочка») содержится точный прогноз на короткий горизонт продаж, что позволяет поставщику скорректировать пополнение по складам для обеспечения SL  
Возможность корректировки прогноза через специалистов прогнозирования ТС «Пятёрочка».

# SRFR - совместное планирование, прогнозирование и пополнение с поставщиками



**Бойченко Александр** - руководитель управления интегрированного планирования категории «Свежая продукция» торговой сети «Пятёрочка»

**Белов Илья**- руководитель команды по развитию цепей поставок совместно с ключевыми клиентами «Вимм Билль Данн»

**Воскресенский Василий** - менеджер по развитию совместного планирования с ключевыми клиентами «Вимм Билль Данн»



Collaborative Planning, forecasting and replenishment

# Направления

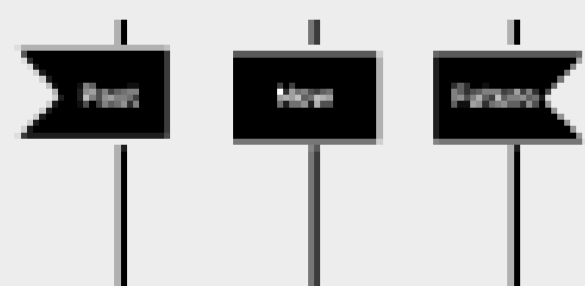


## OSA:

- Виртуальные стоки;
- OOS.



## Донастройка параметров пополнения



## Прогнозирование:

- Короткий горизонт (до 4 недель);
- Средний горизонт (до 3 месяцев);
- Дальний горизонт (до 18 месяцев);
- Работа с товарами новинками.



## Ночная приёмка

# Польза от сотрудничества



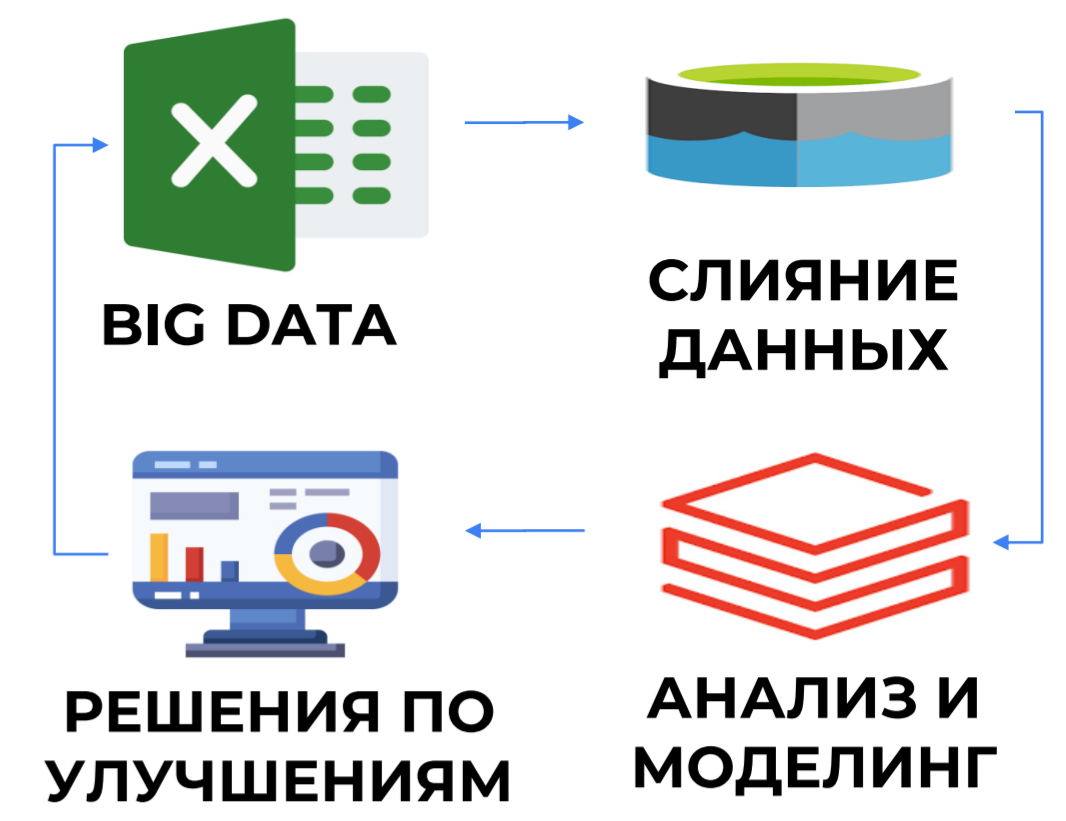
## «Пятёрочка»

- Обмен знаниями и опытом экспертов в категории, с опытом работы с другими клиентами
- Более предсказуемый прогноз спроса по позициям новинкам
- Дополнительный взгляд при анализе параметров пополнения
- Поиск взаимовыгодных точек соприкосновения
- Обмен наиболее успешными практиками
- Дополнительные «руки» в анализе «слепых зон»
- Осведомленность партнёров в ожидаемой потребности

## ВБД

- Окно в понимание работы процессов у партнеров
- Возможность структурного улучшения взаимодействия
- Улучшение KPI's
- Выделенный контакт коммуникации со стороны партнеров
- Возможность совместно планировать на среднесрочный и долгосрочный горизонт
- Все данные в одном месте
- Поиск взаимовыгодных точек соприкосновения
- Обмен наиболее успешными практиками

# РАЗВИТИЕ **CPFR** НАПРЯМУЮ ЗАВИСИТ ОТ КАЧЕСТВА РАБОТЫ С **BIG DATA** И РЕАЛИЗАЦИИ КАЖДОГО ЭТАПА УЛУЧШЕНИЙ ПОСЛЕДОВАТЕЛЬНО



## УРОВЕНЬ СЕРВИСА

## OSA

## ОБОРАЧИВАЕМОСТЬ

### ДЕЙСТВИЯ

- **Оперативный анализ прогноза** еженедельный срез прогнозов поставщика и ТС5 с учётом факта на горизонте 2 недель
- **Учёт активностей в прогнозе** обмен активностями по территориям и учёт их в прогнозе
- **Долгосрочное прогнозирование** подготовка единого прогноза на 3-6М для повышения качества планирования СиМ

### ДЕЙСТВИЯ

- **Сигналы по OSA** – сигналы по возможным виртуальным стокам и проблемам на полке в ТТ
- **Анализ OOS** – оценка случаев опустошения стока в ТТ и проработка действий по исправлению ситуации
- **Оценка работы АЗ** – дерево причин низкой доступности продукта и работа с параметрами работа АЗ
- **Учёт активностей в параметрах АЗ** – оценка корректности настройки параметров АЗ



### ДЕЙСТВИЯ

- **Выявление случаев оверстоков** на уровне ТТ
- **Мониторинг и корректировка** вторичных параметров АЗ
- Влияние на изменение **причины списаний**
- Управление квантами заказа **квантами**



### ЭФФЕКТ

- Рост точности прогноза с двух сторон
- Предсказуемая цепочка поставок

### ЭФФЕКТ

- Рост продаж и наличия на полке
- Контроль ситуации до точки

### ЭФФЕКТ

- Управление ассортиментом
- Эффективная полка

OSA – доступность товара на полке. Развитие взаимодействия торговой сети «Пятёрочка» с поставщиками



**Десятников Никита** - руководитель направления прогнозирования спроса «сухих» категорий торговой сети «Пятёрочка»

**Душечкина Екатерина** - старший менеджер по работе с магазинами X5 Group (P&G)





OSA

## Упущенные продажи Причины

- Некорректный ценник при регулярных продажах – гость приобретает товар по цене на полке
- Некорректный ценник при промо продажах – гость не приобретает товар, не зная его цену в промо
- Отсутствующий ценник – гость не приобретает товар, не зная его цену
- Товар на складе, но не на полке (дефицит сотрудников)
- Товар не на складе т.к. его не привезли из-за виртуальных остатков



## Виды обратной связи





OSA

## Цели активности

- ✓ Сокращение упущенных продаж
- ✓ Оздоровление цепи поставок (товары приходят под соответствующий спрос)
- ✓ Увеличение РТО
- ✓ Отсутствие пустот на полках (лояльность покупателя)
- ✓ Улучшение партнёрских взаимоотношений

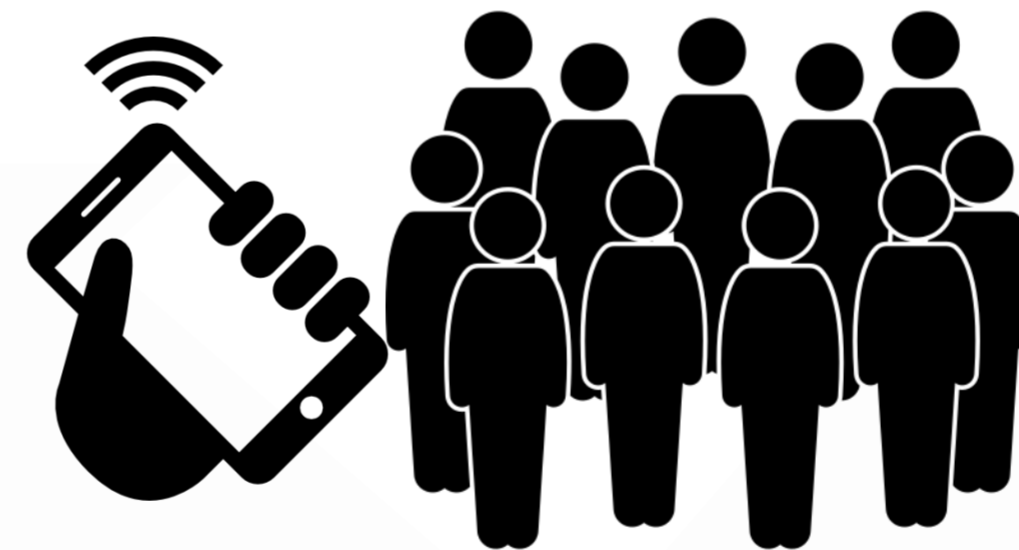


## 4x уровневое взаимодействие

Офис



Мерчандайзеры



## Целевые действия МЧД по алертам



- ✓ Оценка **текущей ситуации** по алертам
- ✓ **Поиск товара** в магазине
- ✓ Выставление **товара на полку**
- ✓ Обеспечение **корректного ценника**
- ✓ Фиксация **статуса в отчете**, включая виртуальный СТОК



# Кванты. Способы повышения эффективности



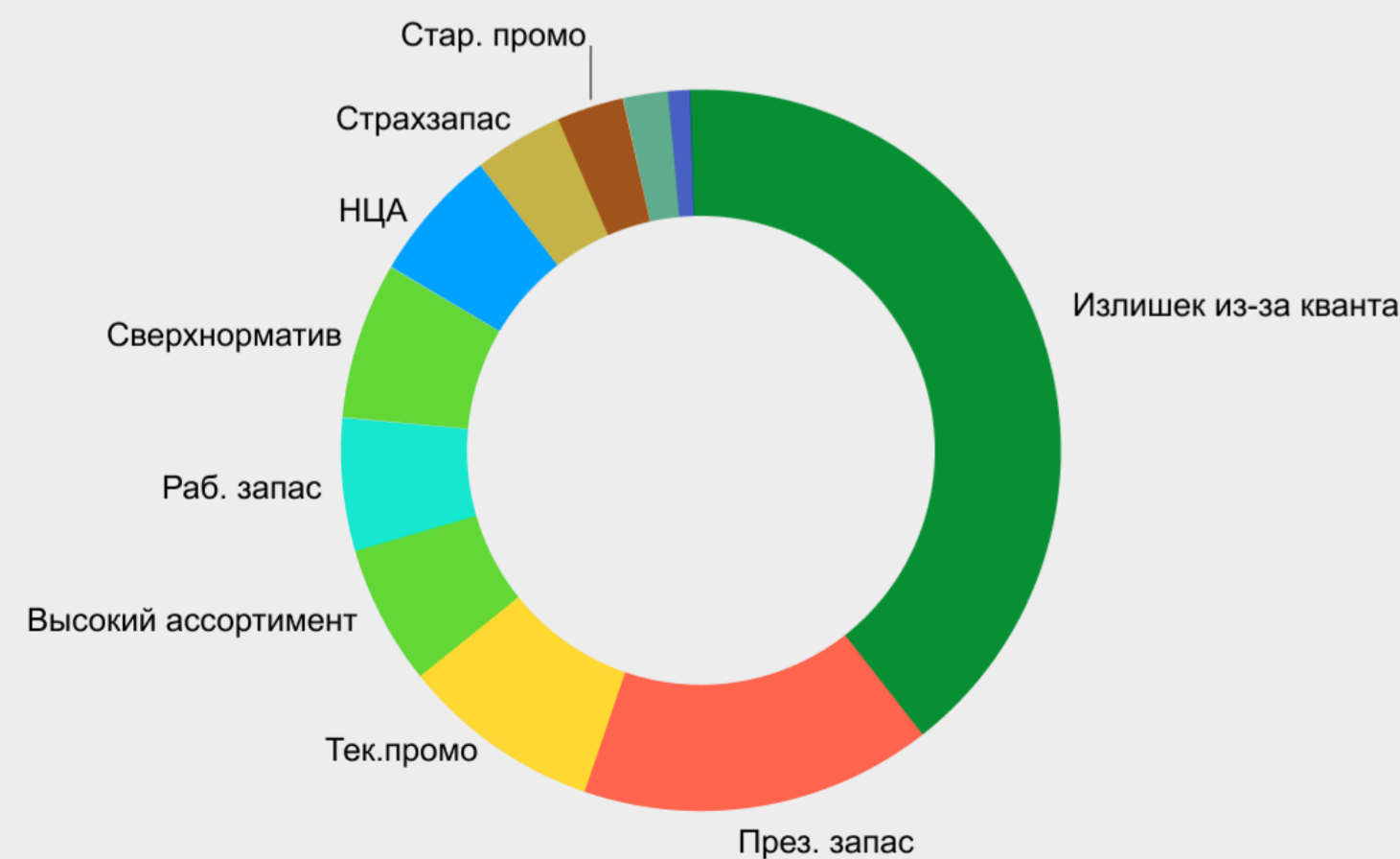
**Сергеев Вячеслав** - менеджер по управлению товарным запасом управления интегрированного планирования категорий «бакалея», «напитки» и «непродовольственные товары»

# Проект по оптимизации кванта поставки



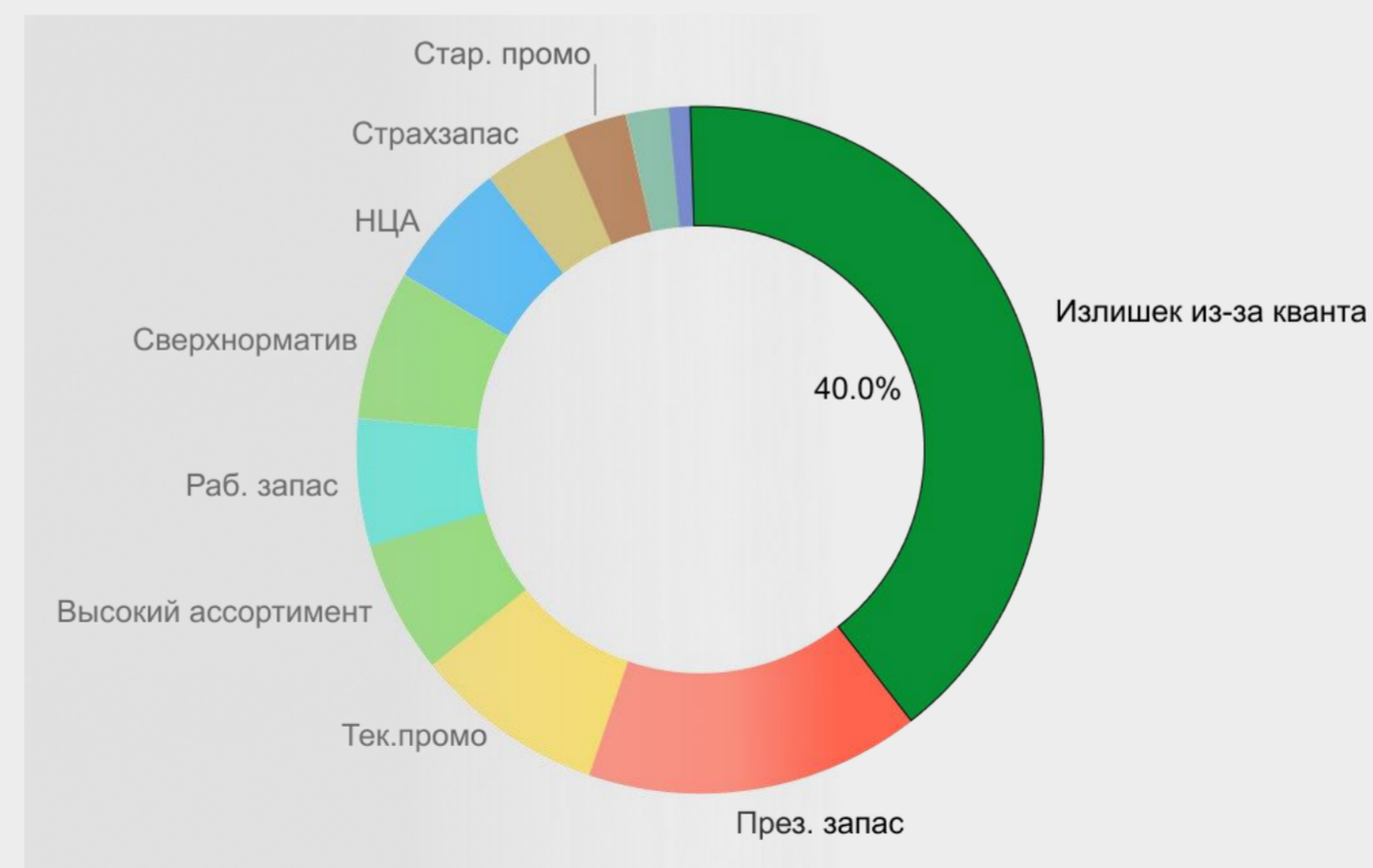
## Структура товарного запаса

Произведено сегментирование товарного запаса в максимальной детализации на уровне магазин/товар



## Почему квант

Влияние кванта на общий уровень товарного запаса может достигать 40%



## Решение

Создание инструмента моделирующего расчет оптимального кванта, на уровне магазин/товар, с расчетом экономического эффекта от реализации

**1,4** млрд строк

Объем данных

**150** млрд операций

Расчет



\*Квант – количество единиц товара в упаковке (в коробе)

# Эффект от реализации



## Поставщик/ производитель

- Увеличение частоты заказов, снижение рабочего запаса на стороне поставщика под ТС «Пятёрочка»
- Повышение конкурентоспособности

## ТС5

- Сокращение потребности в оборотном капитале
- Увеличение точности пополнения магазинов





# Повышение конкурентоспособности



PLU	Квант (текущий квант)	Средняя оборачиваемость кванта по УИЗ, дн.	Оборачиваемость кванта по PLU, дн.	Количество магазинов	Оптимальное количество магазинов	Статус	Δ ТТ, %
Позиция №1	20	26	113	11 264	226	Оптимальный квант - 5 шт.	-98%
Позиция №2	20	26	91	7 221	305	Оптимальный квант - 5 шт.	-96%
Позиция №3	20	26	87	9 878	549	Оптимальный квант - 6 шт.	-94%
Позиция №4	20	26	86	1 476	103	Оптимальный квант - 5 шт.	-93%
Позиция №5	20	26	70	10 690	1 092	Оптимальный квант - 6 шт.	-90%
Позиция №7	20	26	21	14 768		Рассмотреть увеличение дистрибуции	
Позиция №8	20	26	20	15 240		Рассмотреть увеличение дистрибуции	
Позиция №9	20	26	12	18 020		Рассмотреть увеличение дистрибуции	
Позиция №10	20	26	12	18 605		Рассмотреть увеличение дистрибуции	
Позиция №11	20	26	8	1 593		Рассмотреть увеличение дистрибуции	

# Методология оптимизации квантов на примере одного PLU



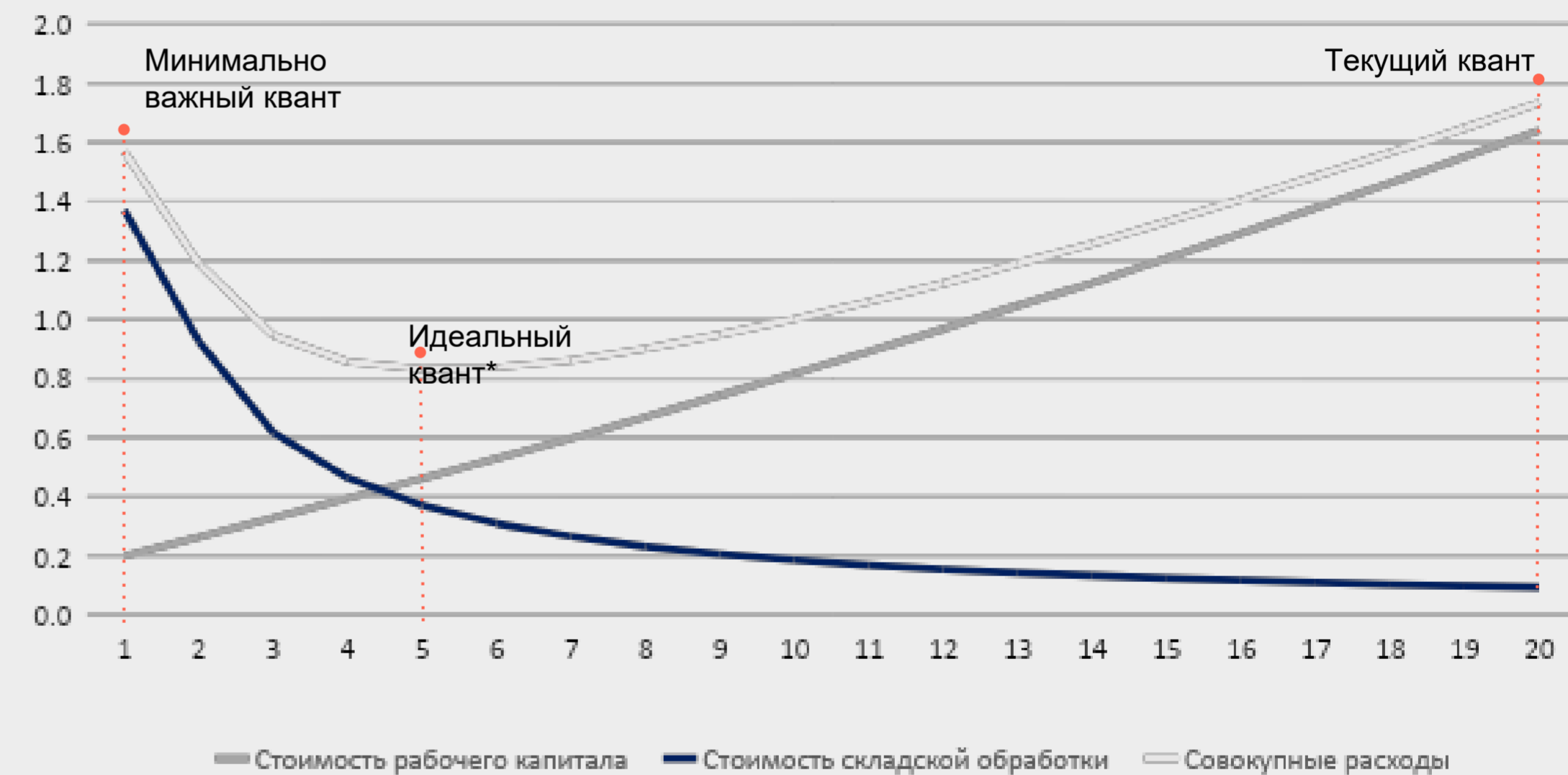
Количество магазинов: 7 234

Продаж за год: 805 794 шт.

Пример расчета эффекта					
Квант	TЗ	WACC	Складские затраты	Общие затраты	Эффект
	Млн руб.				руб./шт.
1	1.85	0.20	1.37	1.57	-
2	2.44	0.26	0.93	1.19	0.68
3	3.04	0.33	0.62	0.95	0.98
4	3.64	0.39	0.46	0.86	1.09
<b>5*</b>	<b>4.27</b>	<b>0.46</b>	<b>0.37</b>	<b>0.83</b>	<b>1.12</b>
6	4.90	0.53	0.31	0.84	1.11
7	5.52	0.60	0.26	0.86	1.08
8	6.20	0.67	0.23	0.90	1.03
9	6.88	0.74	0.21	0.95	0.97
10	7.56	0.82	0.19	1.00	0.91
11	8.26	0.89	0.17	1.06	0.84
12	8.97	0.97	0.15	1.12	0.76
13	9.70	1.05	0.14	1.19	0.67
14	10.41	1.12	0.13	1.26	0.59
15	11.18	1.21	0.12	1.33	0.50
16	11.96	1.29	0.12	1.41	0.41
17	12.76	1.38	0.11	1.49	0.31
18	13.55	1.46	0.10	1.57	0.21
19	14.36	1.55	0.10	1.65	0.11
20	15.20	1.64	0.09	1.73	0.00

\* - идеальный квант

Влияние кванта PLU на затраты на всю сеть, млн руб



Текущие совокупные затраты **1.73 млн руб.**

Совокупные затраты при идеальном кванте\* **0.83 млн руб.**

Потенциал снижения затрат **0.9 млн руб.**

Рабочий капитал = Среднегодовой уровень запаса PLU на всю сеть x Ставка WACC годовых

Складские затраты = Средняя стоимость складской обработки за короб x Количество отгруженных коробов за год при заданном кванте

# Частые комментарии со стороны поставщиков



## Поставщик

**Это увеличит наши затраты**

**До идеального кванта снизиться невозможно**

**Давайте тогда отгружать спайками/шоубоксами**

**Снизится доступность, наполняемость полки**

## «Пятёрочка»

Да, но:

- только на краткосрочную перспективу
- повысит вашу конкурентоспособность
- снизит ваш товарный запас, так как увеличится частота заказов

Уменьшение до идеального кванта не обязательно. Можно рассмотреть квант в промежутке между идеальным и текущим, но главное, чтобы это был максимально близкий к оптимальному

В некоторых случаях возможно согласовать отгрузку спайками/шоубоксами. Это требует дополнительного согласования. Также, в данном случае необходимо проверить с КМ штрих-код на спайке

Квант не обеспечивает доступность или наполняемость полки. Это не его работа. Подробности на следующем слайде

# Наполняемость полки



ширина полки



глубина полки

3-ий и последующие ряды – прогноз продаж между поставками

2-ой ряд – страховой запас (в зависимости от логистических рисков)

1-ый ряд – презентационный запас (планограмма)

Вне зависимости от продаж всегда поддерживается на остатке

Неснижаемый/переходящий запас магазина

Делай

Жесткую

и

Мягкую выборку



**Аристархов Николай**

Руководитель направления по развитию инструментов пополнения

# Концепция ЖиМ

**ЖиМ** – процесс совместного планирования заказов, в котором «Пятерочка» обязуется размещать заказы по согласованному плану, а поставщик гарантирует уровень сервиса, в утвержденных сторонами границах.

## Цели:

- Улучшение SL и ISA
- Эффективность E2E цепочки «Пятерочка-Поставщик»
- Доверительные отношения между поставщиками и «Пятерочкой»

## Когда используем ЖиМ?

1. Для ТОП-поставщиков в категории:
  - SL не в таргете
  - период BC
  - периоды турбулентности
2. У поставщика незрелая система планирования (СТМ)

## В проекте:

4 категории  
(Напитки, Бакалея, Сопутка, Фреш)  
> 30 поставщиков  
> 250 PLU

## Эффекты:

ISA **+0,6%** / PTO **+0,2%**

# От AS IS до TO BE

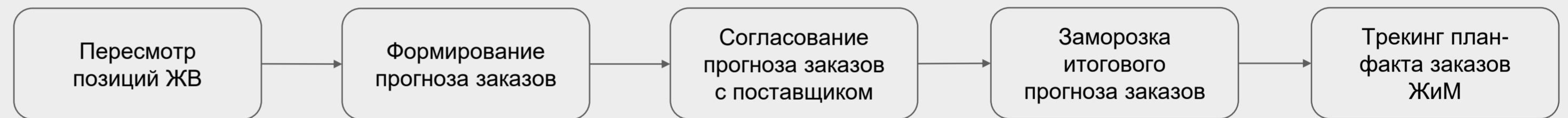


## As is

Горизонт – 1 месяц для Жесткой выборки

Детализация – TP-Поставщик-PLU

Много excel и почты



## To be

Расширение горизонта Жесткой выборки до 3 месяцев (промо + регуляр)

Детализация до РЦ-Неделя-PLU

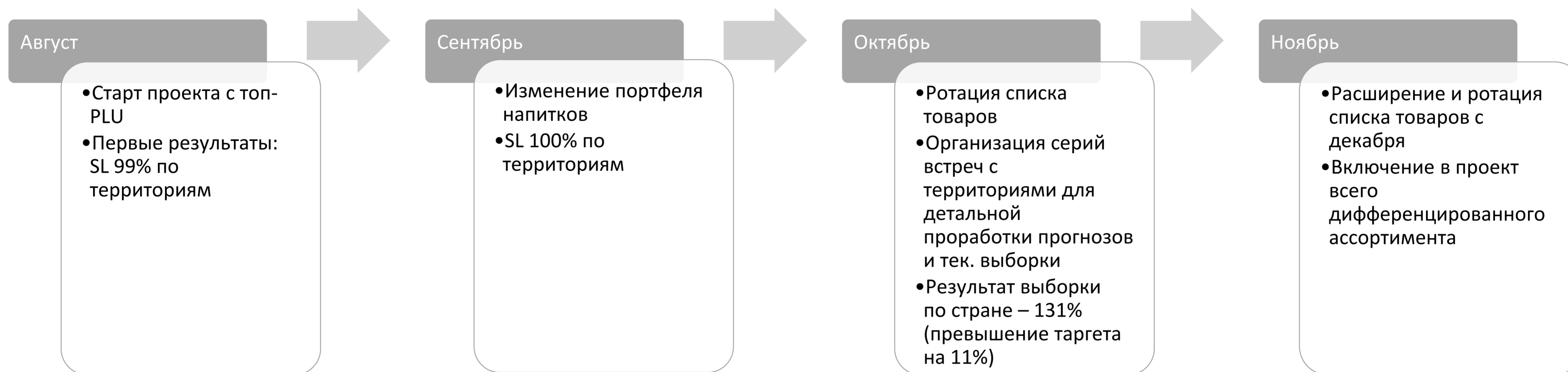
Единая площадка для обмена и согласования прогнозов с поставщиками

Аналитический DB «ЖиМ» – «смотрим в одни цифры»

Автоматизированный инструмент прогноза заказов



# Проект «ЖиМ» X5 RG - Мултон Партнерс



## Что сработало:

- Проработка прогнозов по территориям на уровне PLU
- Улучшилась выборка продукции с 70% до 131%
- Уровень сервиса по территориям вырос с 82% до 99%
- Снижаются риски утилизации продукции

## Фокусы:

- Увеличение точности прогнозирования путем проработки объемов с территориями.
- Выстаривание более амбициозных прогнозов.