

Вебинар  
"Dialog 2024"



**Интеграция данных  
Dialog.X5/Logistics в  
бизнес-процессы  
поставщика**



24 октября 2024

# Применение данных



## Мониторинг ключевых КРІ

Анализ эффективности логистической цепочки

**Поставщик – ТТ**

Анализ **доступности** нашей продукции для покупателя



## Интеграция данных

Отслеживание ситуации в ТТ и корректировка под согласованные условия представленности



## Прогнозирование

Использование данных в качестве инструмента для повышения точности прогнозирования

# Обновление данных и интеграция

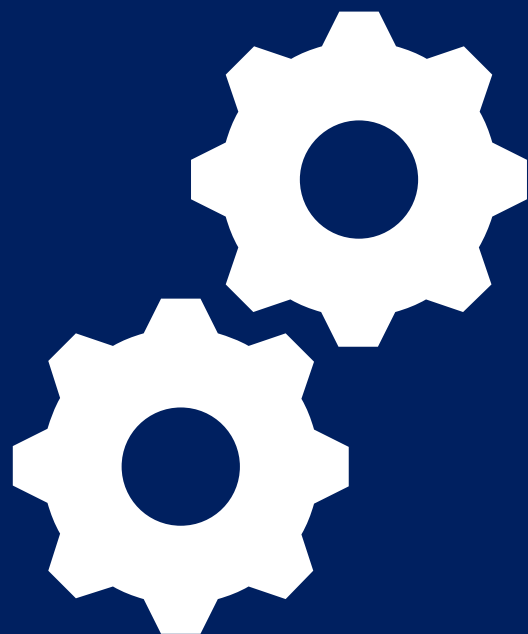
Решение **операционных задач** и трансляции **актуальной ситуации** в клиенте

Получение данных на портале **X5 Dialog**



**Обновление** дашбордов и инструментов

Интеграция в системы **поставщика**



**ПРИМЕРЫ  
ИНТЕГРАЦИИ  
ДАННЫХ  
X5 Dialog**

# Отслеживания динамики “уровня нуля”

## Дашборд по НПЗ

### Ассортимент

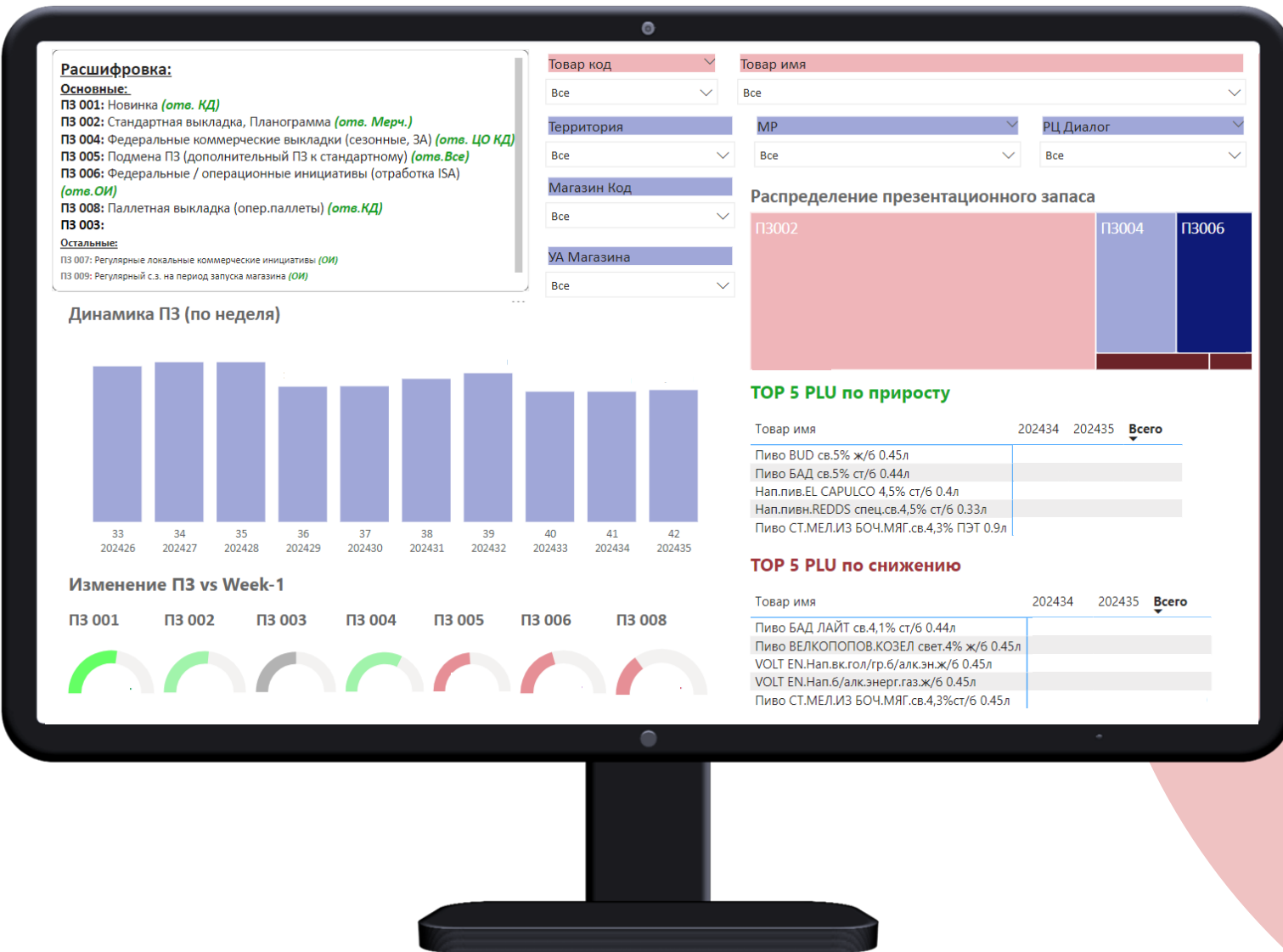
Мониторинг изменения  
ассортиментной матрицы (ПЗ 002)

### Доп. выкладки

Отслеживание прогрузки ДВ  
(ПЗ 004 / ПЗ 008)

### Влияние на точность прогноза

Long Term **+3.2 pp**  
Short Term **+1.9 pp**



# Отслеживания динамики ключевых KPI

## Дашборд по KPI

### Кросс-функция

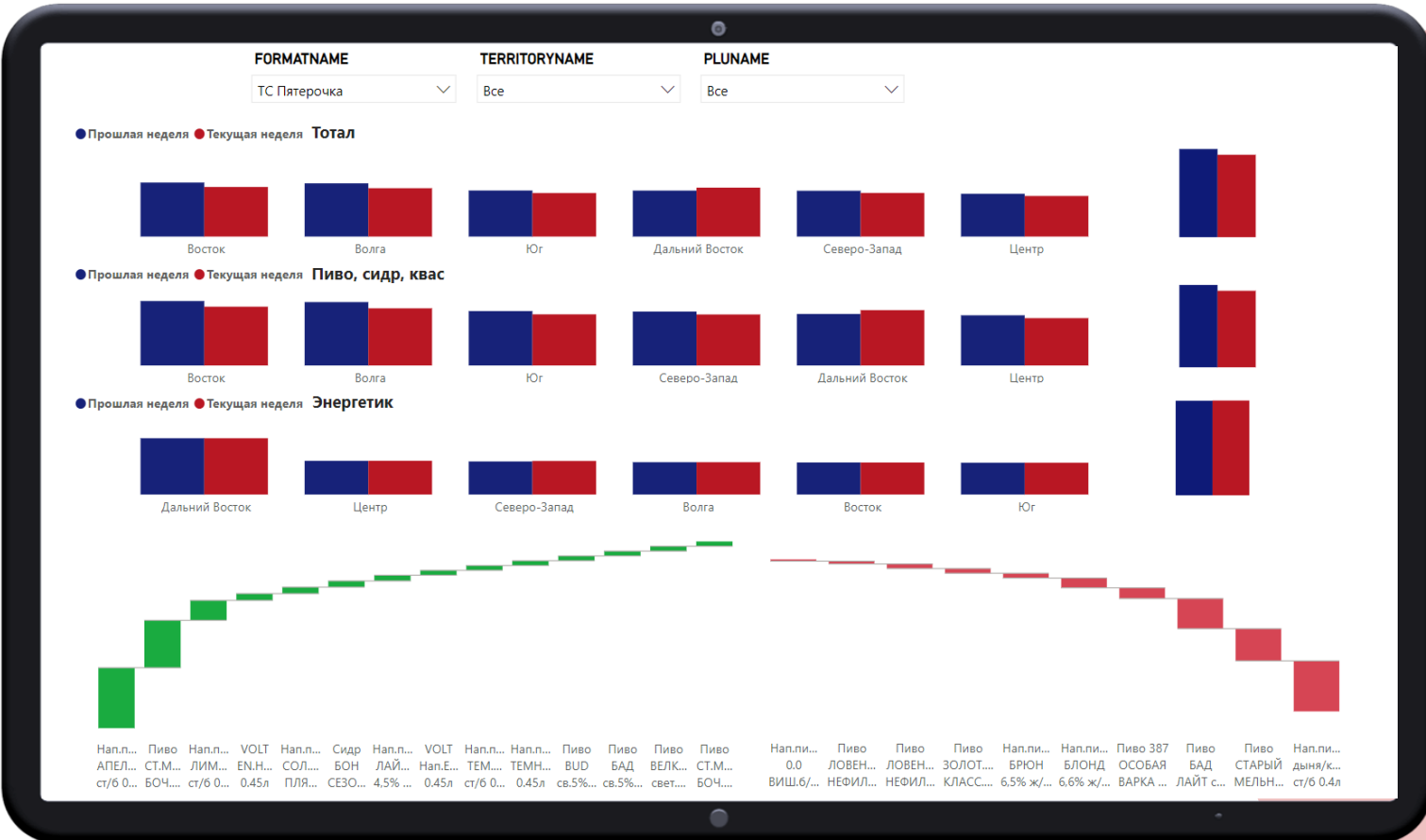
Прозрачная картина для команды SALES по текущей ситуации в разбивке до рlu/PC

### Регулярные встречи с TC5

Готовое решение для выявления с партнёром проблем лог.цепочки (SL / стоки / ISA)

# Отслеживание изменения дистрибуции

## Дашборд по АМ



**Изменение АМ**  
Мониторинг изменения АМ и последующая корректировка прогноза

**Листинг / Делистинг**  
Отслеживание прогрузки согласованных с КД ввода / вывода

# Отслеживание прогруженных планограмм

## Дашборд по представленности на теплой полке

### Планограмма

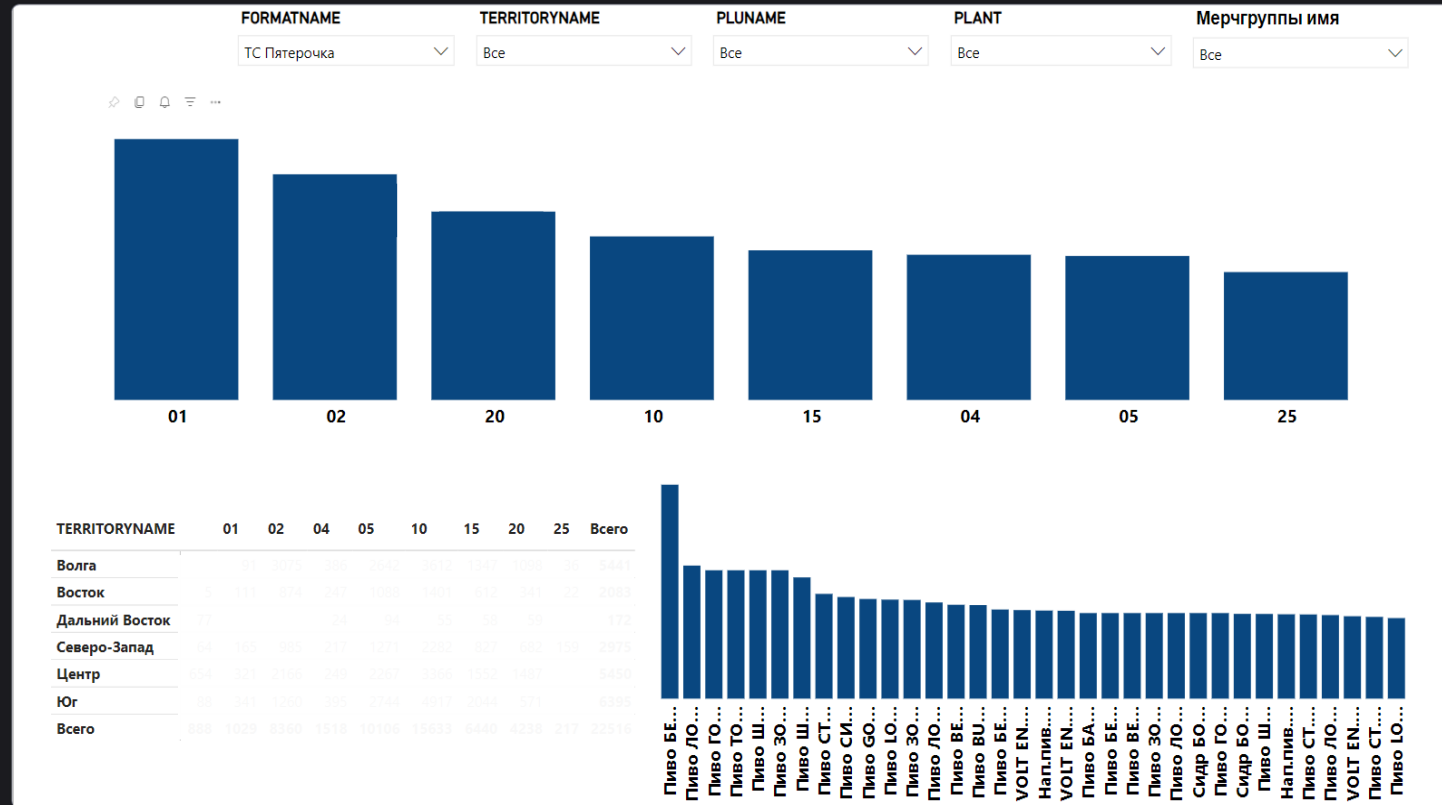
Оценка корреляции представленности р/и в ТТ и рейтинга продаж

### Оборудование

Отслеживание прогрузки “холодного стока”, в том числе оборудования поставщика

### Стандарты выкладки

Трансляция стандартов выкладки для “полевой” команды / контроль исполнения





**Предложения  
по развитию.  
Области для  
улучшения**

**1**

## **УВЗ**

Добавление данных на портал по уровню сервиса плеча РЦ-ТТ

**2**

## **Планограмма**

Сравнение представленности по отношению к конкурентам категории (доля представленности)

**3**

## **Операционный прогноз**

Данные по прогнозу на ближайшие 3 недели из системы PPLN (аналог JDA)

**4**

## **Конструктор**

Возможность пользователям конструировать индивидуальные дашборды/таблицы